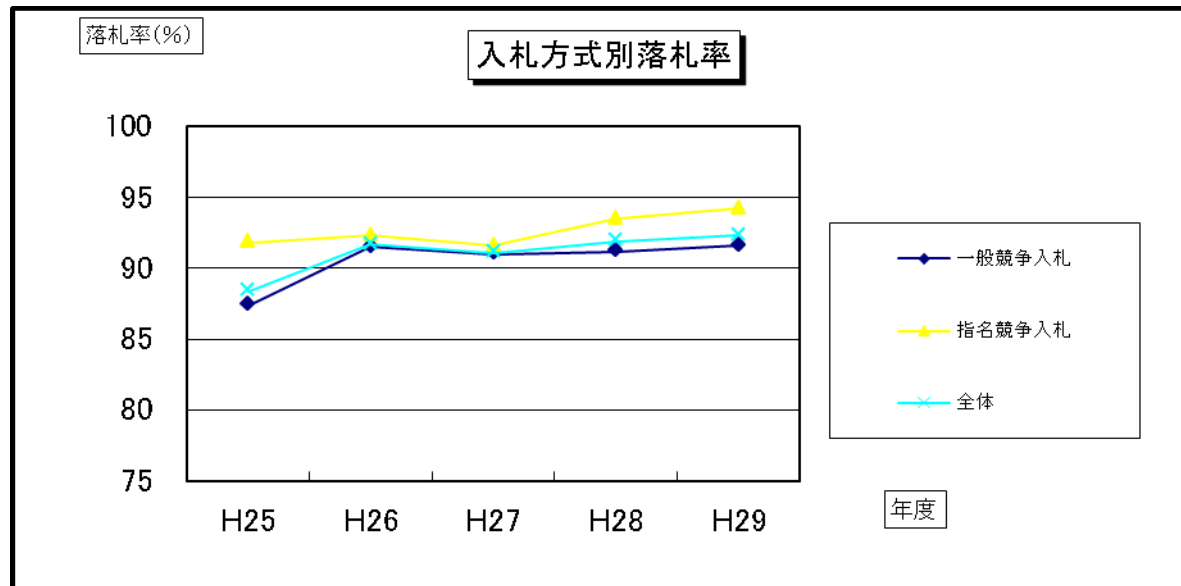


土木建築局における過去5か年の年度別・入札方式別の工事発注状況

区分 年度	一般競争入札	指名競争入札	計
平成29年度	610 件	210 件	820 件
	31,700,375 千円	1,794,577 千円	33,494,952 千円
	91.6 %	94.2 %	92.3 %
平成28年度	609 件	266 件	875 件
	33,931,830 千円	3,715,985 千円	37,647,816 千円
	91.2 %	93.5 %	91.9 %
平成27年度	607 件	198 件	805 件
	28,238,878 千円	2,409,042 千円	30,647,919 千円
	91.0 %	91.6 %	91.1 %
平成26年度	714 件	230 件	944 件
	47,005,740 千円	3,386,723 千円	50,392,464 千円
	91.5 %	92.3 %	91.7 %
平成25年度	780 件	238 件	1,018 件
	43,647,347 千円	1,554,194 千円	45,201,541 千円
	87.4 %	91.7 %	88.4 %

- | | | |
|-----------|---|---------------------------|
| (契約件数) 件 | ※ | 予定価格250万円未満の工事及び随意契約を除く。 |
| (契約金額) 千円 | ※ | 千円未満は、四捨五入 |
| (平均落札率) % | ※ | 平均落札率は、各工事ごとに算出した落札率の単純平均 |



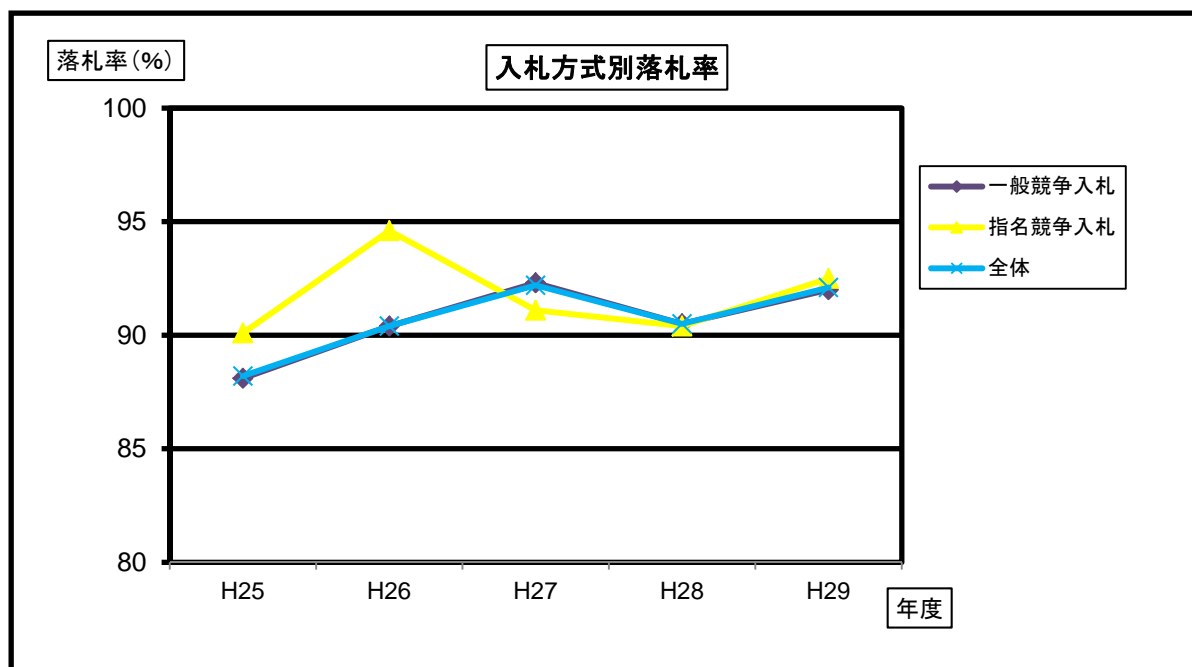
【平成29年度の土木建築局の落札率の状況】

- 平成29年度の落札率は、平成28年度(91.9%)と比べて0.4ポイント上昇し、92.3%となっています。
- 落札率は、平成25年度(88.4%)から平成26年度に3.3ポイント上昇しましたが、平成26年度から平成29年度にかけては同程度で推移しており、上昇の傾向は小康状態となっています。

農林水産局における過去5か年の年度別・入札方式別の工事発注状況

区分 年度	一般競争入札	指名競争入札	計
平成29年度	93 件 4,729,428 千円 92.0 %	9 件 46,087 千円 92.5 %	102 件 4,775,515 千円 92.1 %
平成28年度	116 件 6,016,151 千円 90.5 %	4 件 31,062 千円 90.4 %	120 件 6,047,213 千円 90.5 %
平成27年度	109 件 5,931,190 千円 92.2 %	14 件 79,331 千円 90.9 %	123 件 6,010,522 千円 92.2 %
平成26年度	115 件 5,454,646 千円 90.4 %	13 件 80,798 千円 94.6 %	128 件 5,535,444 千円 90.4 %
平成25年度	167 件 7,432,620 千円 88.1 %	11 件 56,202 千円 90.1 %	178 件 7,488,822 千円 88.2 %

(契約件数) 件 ※ 予定価格250万円未満の工事及び随意契約を除く
 (契約金額) 千円 ※ 千円未満は、四捨五入
 (平均落札率) % ※ 平均落札率は、各工事の落札率の単純平均

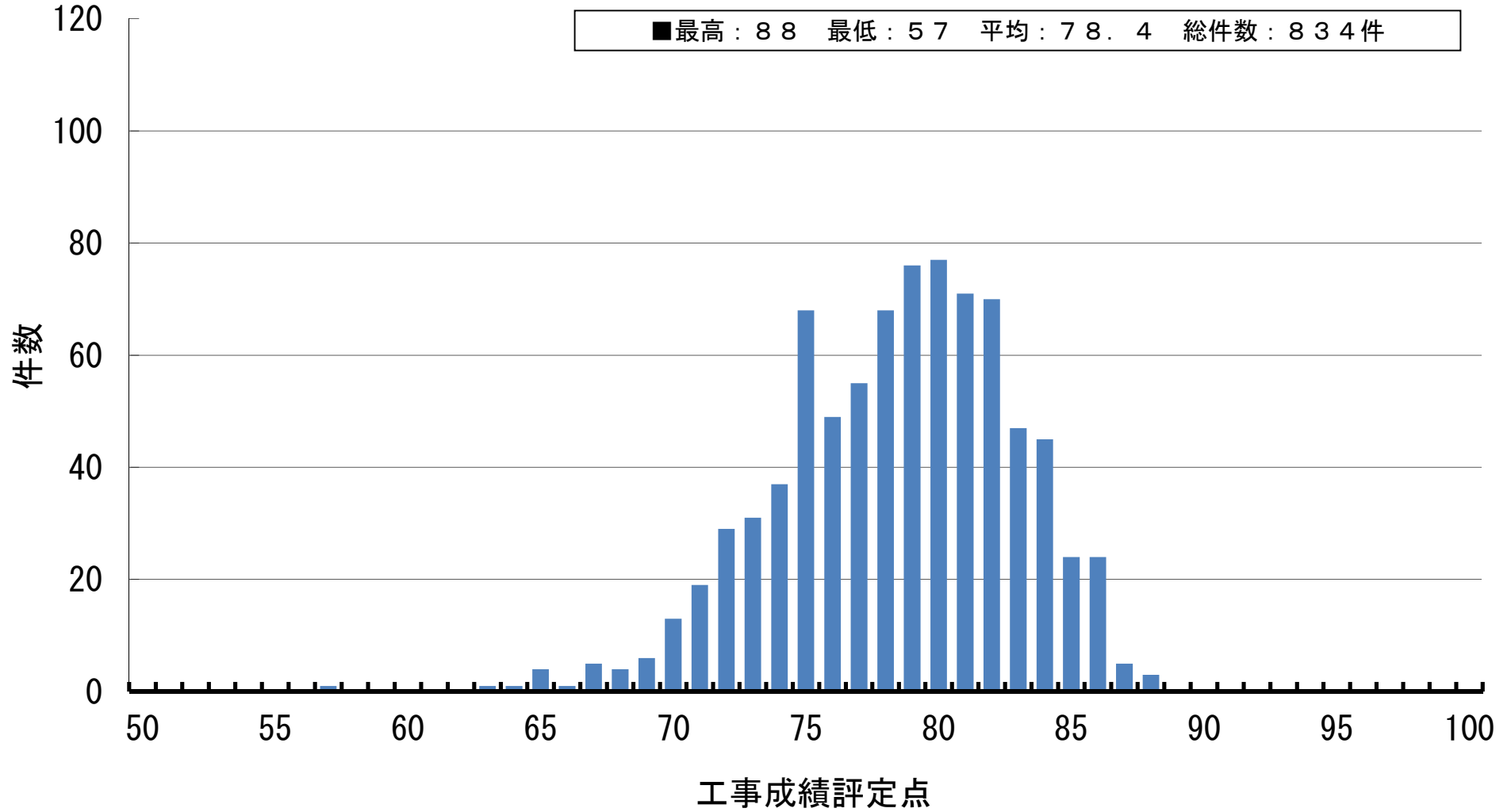


【平成29年度の農林水産局の落札率の状況】

・落札率は、平成25年度から平成27年度まで上昇した後、平成28年度に1.7ポイント低下しましたが、平成29年度は1.6ポイント上昇し、92.1%となっています

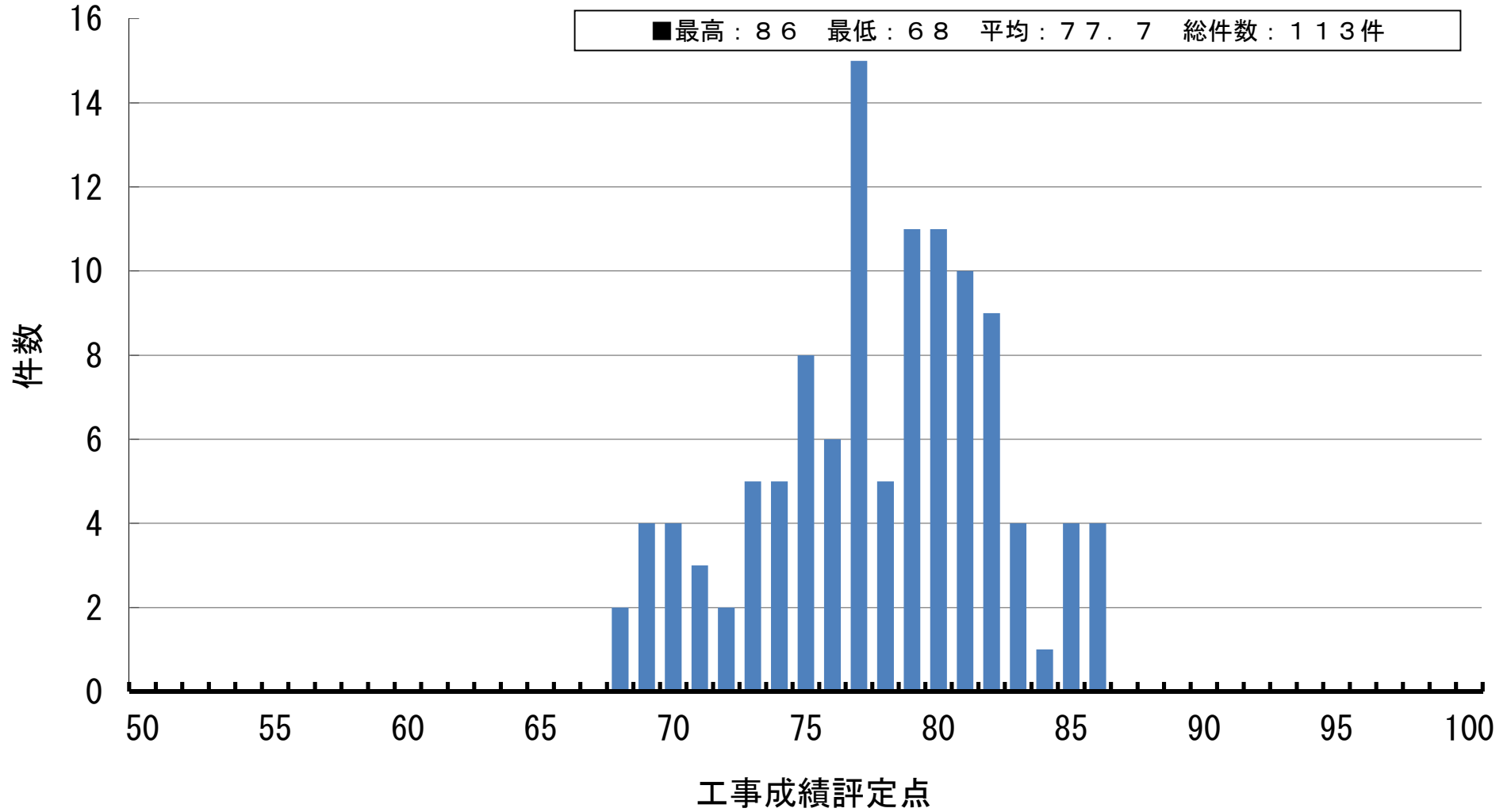
平成29年度完成検査 工事成績評定結果（土木建築局）

■最高：88 最低：57 平均：78.4 総件数：834件



平成29年度完成検査 工事成績評定結果（農林水産局）

■最高：86 最低：68 平均：77.7 総件数：113件

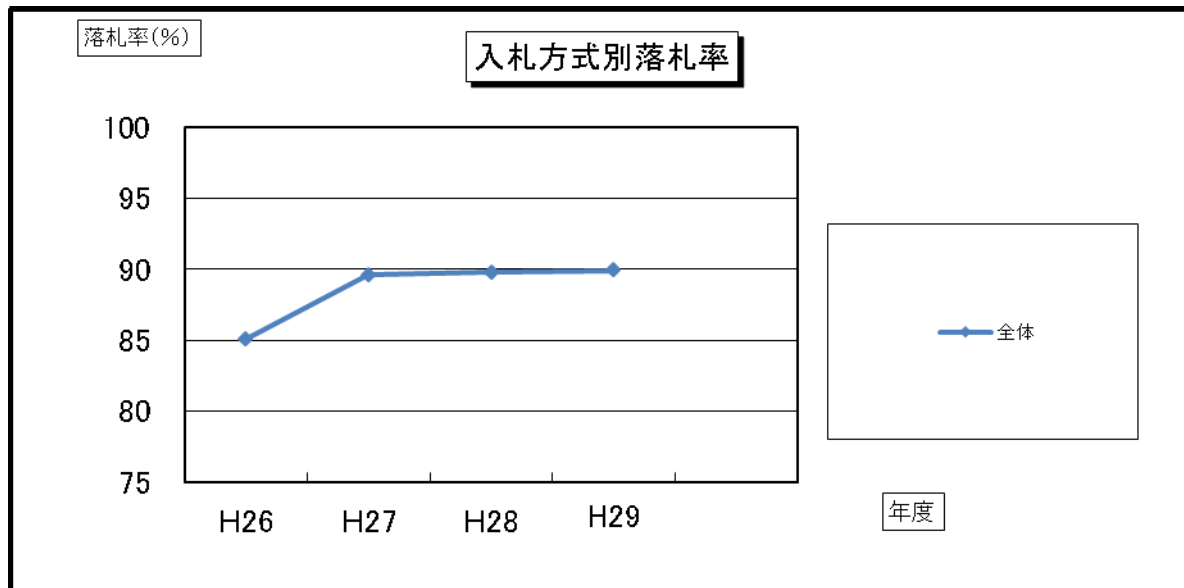


土木建築局における過去4か年の年度別・入札方式別の業務発注状況

区分 年度	一般競争入札	指名競争入札	計
平成29年度	— 件	537 件	537 件
	— 千円	8,393,334 千円	8,393,334 千円
	— %	89.9 %	89.9 %
平成28年度	— 件	525 件	525 件
	— 千円	8,943,170 千円	8,943,170 千円
	— %	89.8 %	89.8 %
平成27年度	— 件	523 件	523 件
	— 千円	5,812,342 千円	5,812,342 千円
	— %	89.6 %	89.6 %
平成26年度	— 件	517 件	517 件
	— 千円	4,682,356 千円	4,682,356 千円
	— %	85.1 %	85.1 %

(契約件数) 件
(契約金額) 千円
(平均落札率) %

- ※ 予定価格250万円未満の業務及び随意契約を除く
- ※ 千円未満は、四捨五入
- ※ 平均落札率は、各業務ごとに算出した落札率の単純平均



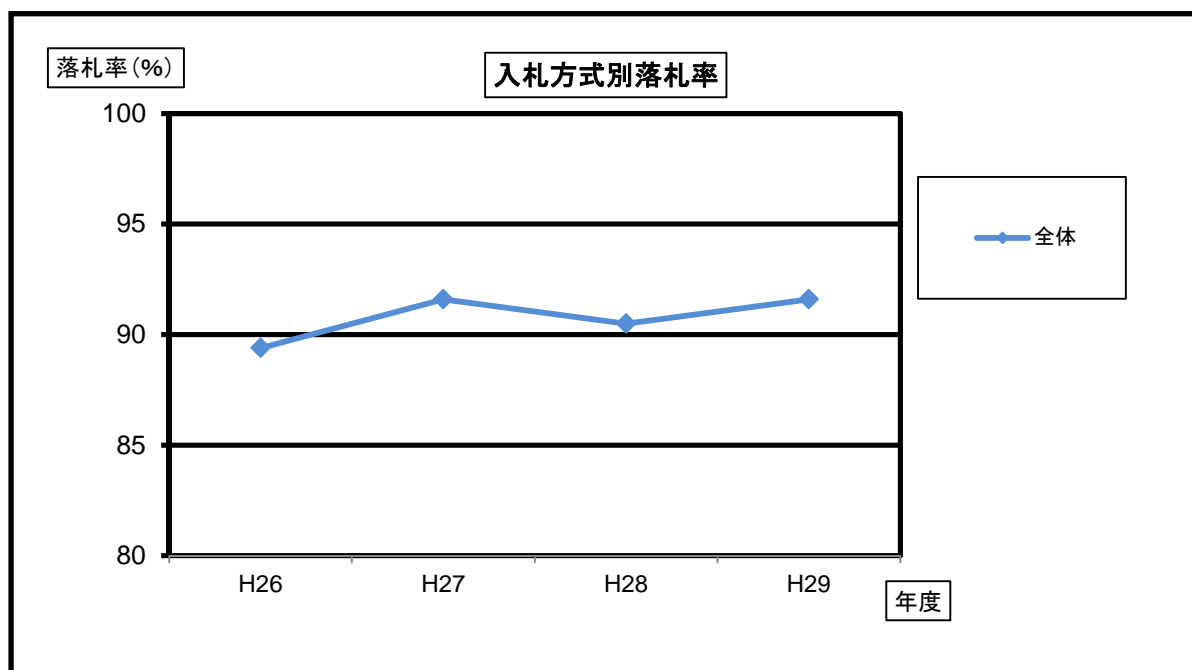
【平成29年度の土木建築局の落札率の状況】

- 平成29年度の落札率は、平成28年度(89.8%)と比べて0.1ポイント上昇し、89.9%となっています。
- 落札率は、平成26年度(85.1%)から平成27年度にかけて4.5ポイント上昇しましたが、平成27年度から平成29年度では同程度で推移しています。

農林水産局における過去4か年の年度別・入札方式別の業務発注状況

区分 年度	一般競争入札	指名競争入札	計
平成29年度	— 件 — 千円 — %	82 件 816,037 千円 91.6 %	82 件 816,037 千円 91.6 %
平成28年度	— 件 — 千円 — %	58 件 937,564 千円 90.5 %	58 件 937,564 千円 90.5 %
平成27年度	— 件 — 千円 — %	66 件 713,742 千円 91.6 %	66 件 713,742 千円 91.6 %
平成26年度	— 件 — 千円 — %	53 件 717,993 千円 89.4 %	53 件 717,993 千円 89.4 %

(契約件数) 件 ※ 予定価格250万円未満の業務及び随意契約を除く
 (契約金額) 千円 ※ 千円未満は、四捨五入
 (平均落札率) % ※ 平均落札率は、各業務の落札率の単純平均

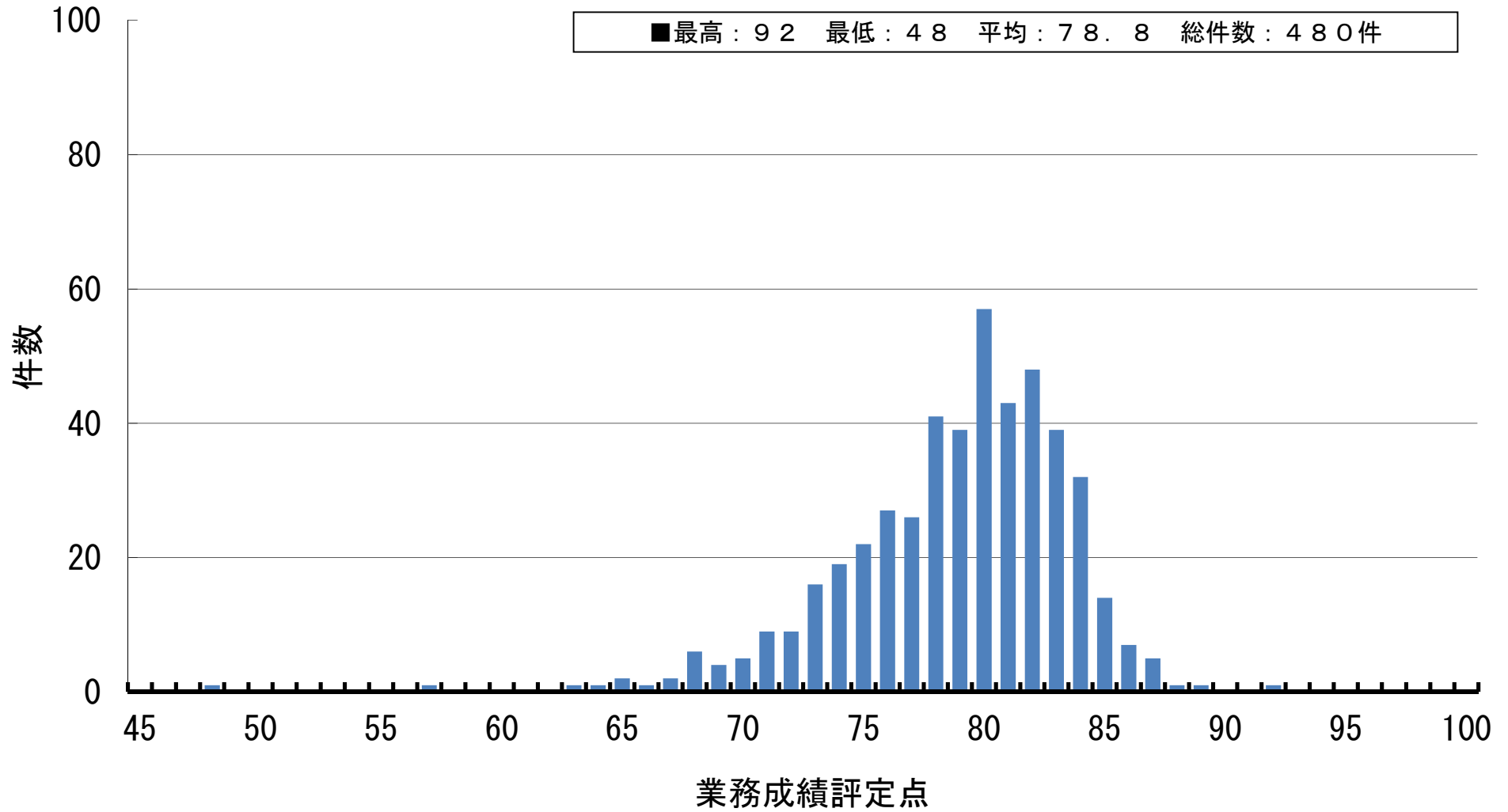


【平成29年度の農林水産局の落札率の状況】

・平成29年度の落札率は、平成28年度(90.5%)と比べて1.1ポイント上昇し、91.6%となっています。

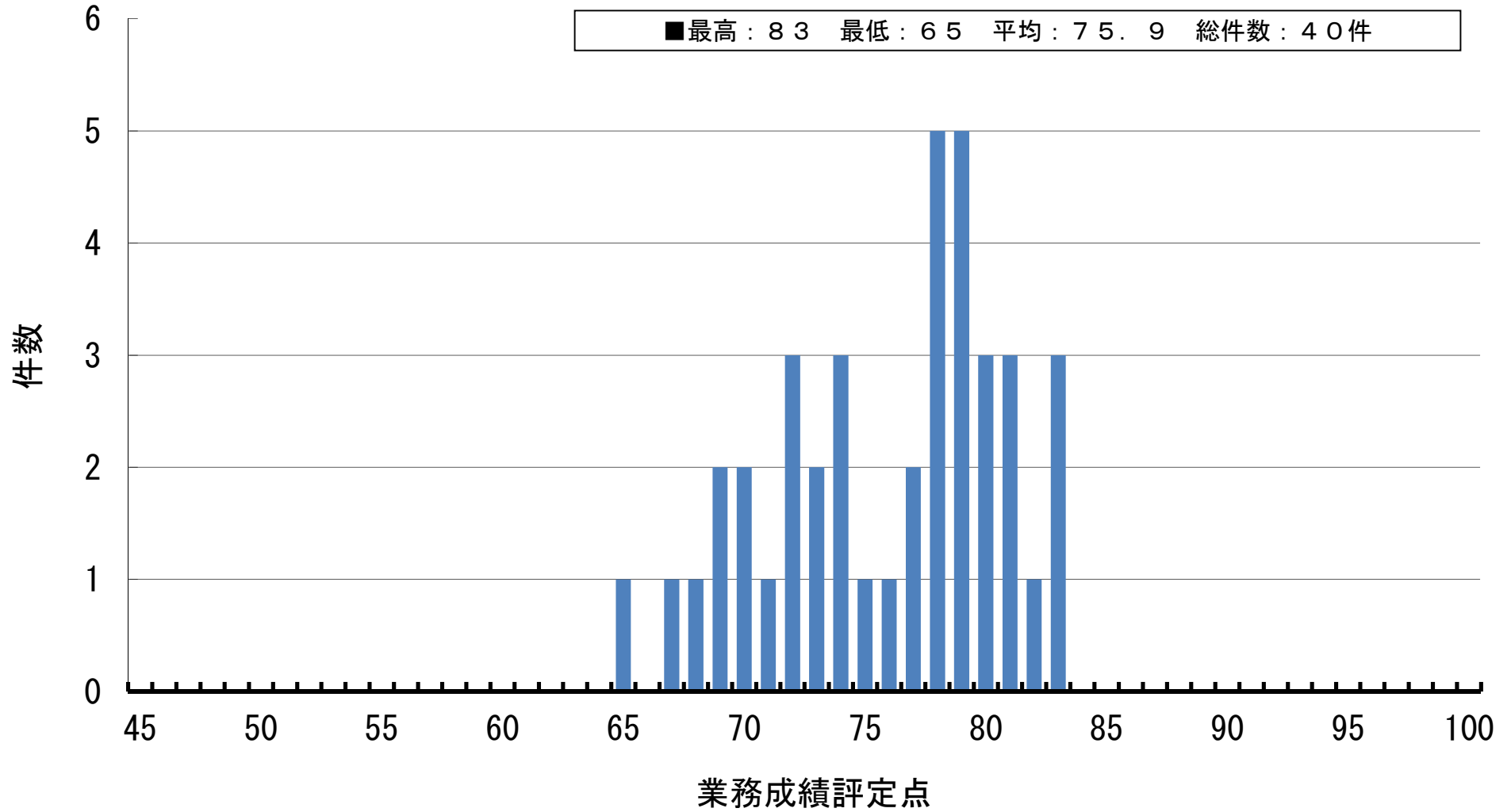
平成29年度完了検査 業務成績評定結果（土木建築局）

■最高：92 最低：48 平均：78.8 総件数：480件



平成29年度完了検査 業務成績評定結果（農林水産局）

■最高：83 最低：65 平均：75.9 総件数：40件



用語の解説

用 語	解 説
一般競争入札	資格要件を定めて入札参加希望者を公募し、 <u>応募した全員が行う入札</u> です。
指名競争入札	発注者が、能力や実績等に基づいて選定した一定数の業者を指名して行う入札です。
落札率	落札価格を予定価格で除した率です。
完成検査・完了検査	契約の適正な履行を確認するもので、基準にあっているか、異常はないかなどについて、 <u>完成時に書類や目的物を確認すること</u> です。
工事成績評定点	監督や検査を通じて、 <u>工事の施工状況・出来形・品質等の評価を行い、これを点数化したもの</u> です。